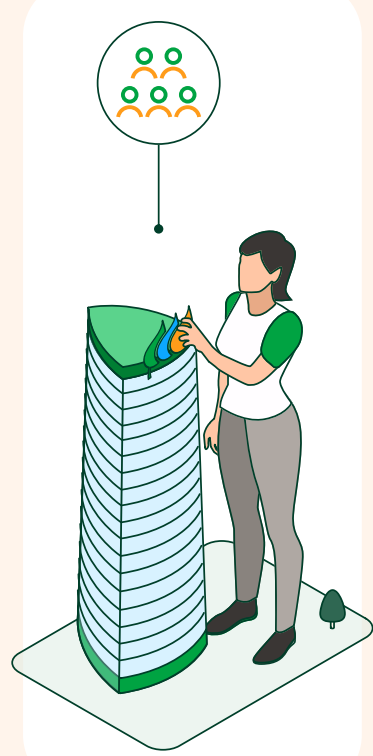


# Universo de relaciones en Iberdrola



## Personas de Iberdrola

Más de **45.400 personas**

### ¿Cómo creamos valor?

Ofrecemos empleo de calidad y de futuro en un entorno de trabajo que promueve la igualdad de oportunidades:

- **Empleo directo:** más de 45.400 personas.
- **Nuevas contrataciones:** más de 4.500 nuevos profesionales.
- **Formación:** 3,6 millones de horas.
- **Entorno laboral seguro.**
- **Medidas de flexibilidad y conciliación.**
- **Competencia de los empleados:** empleo verde.
- **Reforzando programas de Talento Joven:** Becas Máster y programas de graduados en el Grupo Iberdrola.

## Accionistas y comunidad financiera

Más de **500.000 accionistas**

### ¿Cómo creamos valor?

Consiguiendo estabilidad y rentabilidad de la inversión:

- **Modelo de negocio:** resiliente, responsable, sostenible y de largo plazo.
- **Sistema de gobernanza y sostenibilidad:** basado en ética, buen gobierno y transparencia.
- **Fortaleza financiera:** Beneficio neto: 6.285M€, EBITDA: 16.592M€, Flujo de caja: 12.811M€.
- **Crecimiento de dividendo:** 15,73 % en 2025
- **Liderazgo en financiación sostenible:** 15.737 M€ en nuevas operaciones verdes.
- **Medidas de involucración del accionista.**
- **Máximo histórico de cierre Iberdrola:** 20,35€ por acción (a fecha 25/02/2025).



## Clientes

**32,2 millones de clientes**<sup>1</sup>

### ¿Cómo creamos valor?

Proporcionamos un suministro de energía seguro y competitivo:

- **Calidad de suministro** y resolución de incidencias climáticas en tiempos récord.
- **Redes inteligentes:** 85,8 % del total de las redes. Inversiones superiores a 8.900 M€ en el negocio de redes en 2025.
- **Soluciones inteligentes e innovadoras (Smart):** Gestión de 29,8 millones de contratos, con un incremento del 10,2% en Smart Solutions.
- **Experiencia del cliente:** soluciones accesibles para clientes y clientes digitales. Destinando 2.500 millones de euros a la gestión de clientes, con el objetivo de seguir diversificando sus rutas de comercialización más allá de 2028.
- **Clientes en situación de vulnerabilidad:** procedimientos de protección.

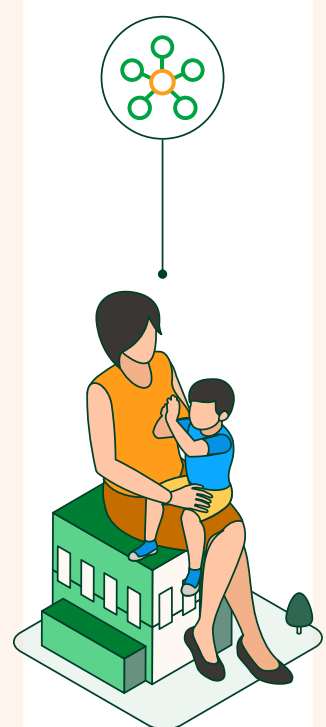
## Cadena de suministro

Cerca de **19.000 proveedores**

### ¿Cómo creamos valor?

Colaboramos, generamos tracción y oportunidades:

- **Compras en todo el mundo:** más de 13.000 M€ de los cuales más de 12.400 millones correspondieron a proveedores sostenibles consolidando un modelo de aprovisionamiento responsable que emplean a 500.000 personas.
- **Sostenibilidad:** el 94% del importe adjudicado, asignado a proveedores evaluados con criterios sostenibles.
- **Promoción de los DD.HH.**
- **Alianzas y acuerdos para la reducción conjunta de emisiones** y acelerar y facilitar el desarrollo de productos verdes.



## Comunidades

Todas las comunidades donde operamos

### ¿Cómo creamos valor?

Colaboramos de forma constante y contribuimos al desarrollo de las comunidades:

- **Inversiones récord:** 58.000 M€ en el Plan estratégico 2025-2028.
- **Contribución tributaria:** 1a 10.410 M€.
- **Contribución a la comunidad:** 62,7M€ de contribución a la sociedad: fundaciones y otros.
- **Innovación:** más de 400M€ de inversión en innovación.
- **Programa Electricidad para todos:** Desde 2014 hasta hoy, se ha contribuido a que 14 millones de personas tengan acceso a la electricidad
- **Voluntariado:** 22.800 voluntarios con sus familias.
- **Deporte:** apoyo a 800.000 deportistas.
- Desde 2007, **Iberdrola ha generado una contribución sin ánimo de lucro acumulada de 878 millones** de euros según el modelo internacional B4SI, de los cuales 62,7 corresponden a 2025 a través de más de 1.000 actividades

## Medioambiente

Cientos de organizaciones de todo el mundo

### ¿Cómo creamos valor?

Luchamos contra el cambio climático y protección de la biodiversidad:

- **Emisiones CO<sub>2</sub>:** 39 g CO<sub>2</sub>/kWh<sup>2</sup> casi un 83% menos que en 2015 y un 75% que nuestros competidores europeos.
- **Biodiversidad:** Plan de biodiversidad, con el objetivo de generar un impacto neto positivo en los territorios donde opera Iberdrola a 2030.
- **Economía circular:** objetivo de reciclado de palas y de paneles de más del 90% en 2030.
- **Liderazgo mundial en energías limpias:** 85% de capacidad instalada libre de emisiones.
- **Programa de conservación, restauración y plantación de árboles:** Iberdrola mantiene la aspiración de no generar deforestación neta y, desde 2020, ha impulsado la plantación de unos 8 millones de árboles.
- **Compromiso de reducción de consumo de agua.**



1. Datos a cierre de 2025

2. Incluyendo las actividades discontinuadas, que no forman parte en el ejercicio de la cifra de negocios consolidada, las emisiones se situarían en 60 gCO<sub>2</sub>/kWh